

Min Friskole - Helhedsplan for byggeri og fremtidig udvidelse.

Vi har i styregruppen for byggeri og i bestyrelsen drøftet og arbejdet med mulighederne for udvidelse af skolen på bedste mulig vis. Vi har derfor udarbejdet denne helhedsplan for nuværende og kommende etaper.

I planen er der nu indarbejdet ønsker fra skole- og forældrekræfterne, samt principperne omkring fællesskab og hjerterum, som tidligere er udviklet med arkitektfirmaet Plus kontoret.

Den lave m2 pris i denne etape, er udviklet sammen med totalentreprisen, for at bibeholde og sikre vores sunde økonomi fremover også.

Etape 1, større klasseværelser og flere m2:

Fokus er på, at grunden ikke låses af en bygning som placeres midt i arealet. Derfor placeres den nye bygning i nordvestlige hjørne. Bygningen placeres på denne måde i vores nuværende byggefelt, som der i forvejen er byggemodnet og betalt tilslutningsafgifter for.

I den forbindelse flyttes 4 eksisterende pavilloner til ny placering, uden for byggefeltet, for at skabe plads til nyt byggeri og forberede til fremtidige etaper således byggeriet kan skabes omkring et fælles gårdmiljø og hjerterum.

Etape 1 øger skolens areal med ekstra bygningsareal, og forbedrer nuværende pladsudfordring, hvor især SFO børnene på omkring 50 børn tilmeldt, hvor nogle opholder sig fra 7.00-16.30 i små eksisterende lokaler, er en udfordring. Dette ændres med den nye bygning, hvor der bygges separat garderobe, som forbedrer indeklimaet i klasserne, fordi vådt overtøj og sko i klasserummet undgås. I den bygning placeres SFO køkken og et samlingsrum, for på den måde at udfylde ønsket om hjerterum og fællesskab som især SFO mangler på nuværende tidspunkt. Derudover forbedres arealet pr. elev i hvert af de øvrige klasseværelser, hvor der åbnes op imellem klasseværelser, og dermed opnås flere muligheder for indretning og læringsrum i de enkelte klasser.

Etape 2, kun få udgifter til genhusning:

I etape 2 vil vi skulle finde plads, genhuse, personalefaciliteter samt et enkelt klasseværelse under byggeperioden for etape 2, da vi har flyttet pavilloner væk fra byggefeltet. Dette forventer vi at kunne finde plads til, ved enten at leje forsamlingshus, ungdomsklub, djurslandsskolen eller ved at leje midlertidige mandskabsvogne.

Når vi har færdigbygget etape 2, vil vi i alt have fjernet 11 lejede pavilloner - med en årlig besparelse på lejeudgifter.

Etape 3, ingen udgifter til genhusning:

I etape 3 vil der ikke være behov for genhusning under byggeperioden, da de pavilloner vi rykkede i etape 1 er tilgængelige væk fra byggefeltet.

Etape 4, Samlingsal

Her ønskes et stor samlingslokale til arrangementer, morgensamling mm.

Etape 1 - 2023:

Ny indskoling på 260 m² - 3 klasselokaler
 4 pavilloner flyttes og laves til 2 klasselokaler,
 resterende klasseværelser i pavilloner laves
 dobbelt så store.
 Under byggeperioden beholder de eksisterende
 klasser deres størrelser.

Alle egne og lejede pavilloner bibeholdes. Væg
 mellem de to klasser ved lærerværelse bibeholdes,
 så der her er plads til TSFO 3 måneder om året, i
 resterende tid bruges dette til undervisningslokale.



Etape 2 - 2027:

Ny hovedbygning på 450 m² - 4 klasselokaler.
(kan overvejes at laves om til indskoling med et større fælles/SFO område, og lade overbygning flytte ind i ny indskoling)

Der fjernes 1 klasselokale og lærer faciliteter under byggeri, i alt 5 lejede pavilloner.

Efter færdig bygning fjernes yderligere 3 klasselokaler (6 lejede pavilloner, således vi i denne etape kommer af med i alt 11 pavilloner, så der kun er egne pavilloner samt de 4 tidligere flyttede lejede pavilloner tilbage.)

Vores 3 egne pavilloner samles efter endt byggeri, i forbindelse med fjernelse af de lejede pavilloner

Etape 2 indeholder:

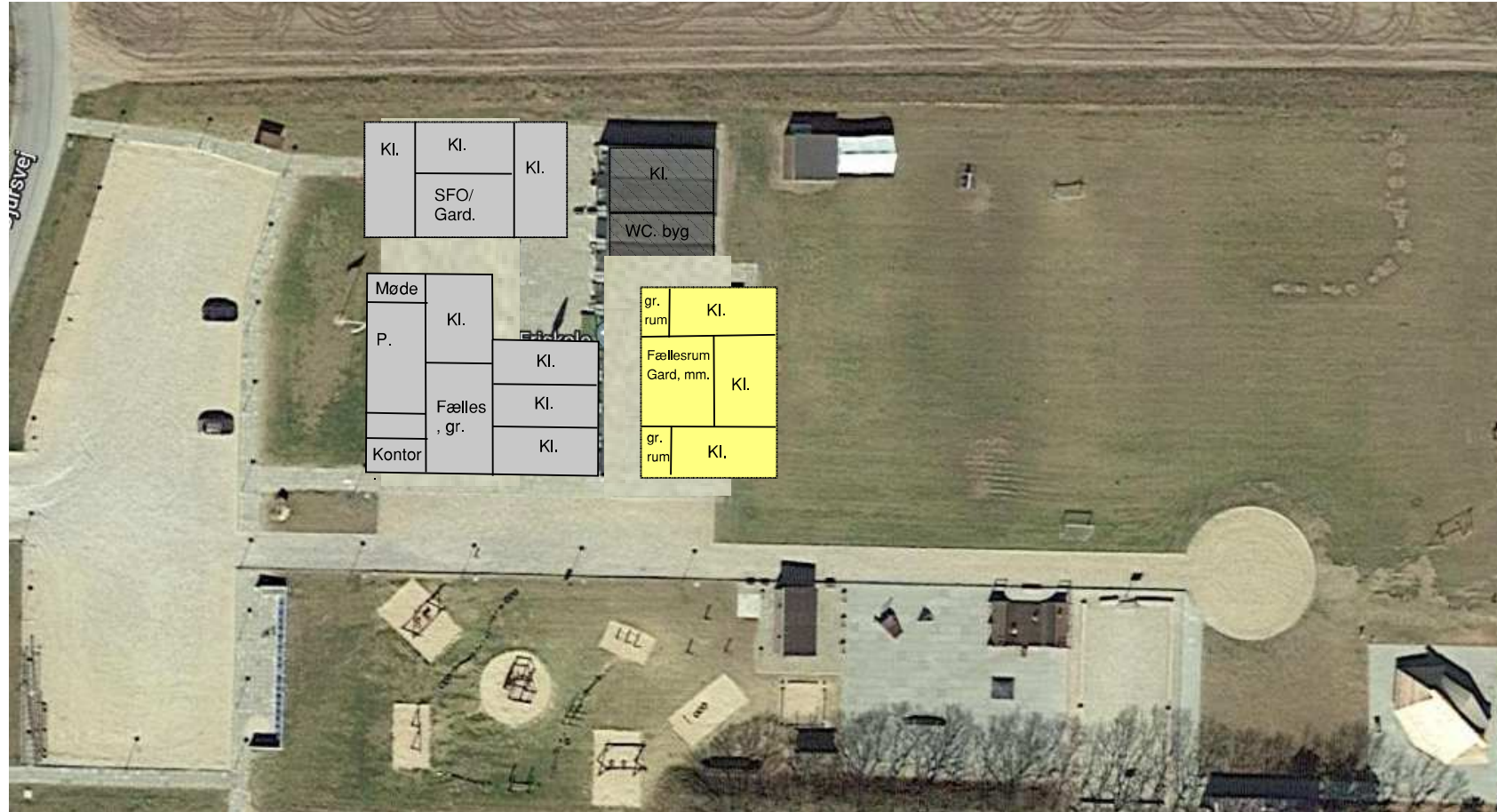
- 4 Klasselokaler
- 3 toiletter
- Fællesrum/grupperum
- Garderobe/indgang
- Teknik
- Læreværelse
- Møderum
- Kontor (MC)
- P garderobe
- P toilet



Etape 3 - 2030:

Etape 3:
Mellemtrin eller overbygning på 300 m² - 3 klasselokaler.
Eksisterende pavilloner kan blive stående under byggeriet.
Efter endt byggeri fjernes de sidste lejede pavilloner, vores egne bibeholdes til ekstra SFO og TSFO lokaler.
Fælles gårdmiljø i midten og toiletter tilknyttet til alle bygninger. Bygningerne kan forbindes med overdækket forbindelsesgange, eller med åbne pergolaer med beplantning.

Etape 2 indeholder:
4 Klasselokaler
3 toiletter
Fællesrum/grupperum
Garderobe/indgang
Teknik
Læreværelse
Møderum
Kontor (MC)
P garderobe
P toilet



Etape 4 - 2035:

Etape 5:
Byggeri af en stor samlingsal, festlokale, multisal

